



SIO Carnes Mercado Agroganadero de Cañuelas (MAG)

Precios e ingresos de hacienda
Semana 22 | 29 de mayo al 2 de junio de 2023

El presente informe hace referencia a los precios de comercialización e ingreso de hacienda para las categorías bovinas con destino a faena. Abarca los datos informados en el sitio web del Mercado Agroganadero de Cañuelas (MAG) hasta el 2 de Junio y las liquidaciones ingresadas al SIO Carnes hasta el 1 de Junio. La semana 22 contó con tres días de operaciones habituales y un Remate Especial en el MAG; y cuatro días de operaciones en el SIO. Los precios están expresados en \$/Kilo vivo.

Síntesis

▢ **Precios con subas generalizadas en el SIO Carnes y aumentos en casi todas las categorías del MAG.** En esta semana se registran importantes aumentos de precios en todas las categorías del SIO mientras que en el MAG suben todas las categorías a excepción del **Novillito**. Nuevamente es la **Vaca** la categoría que expone el mayor aumento de precios en los dos mercados bajo análisis, aunque esta vez de forma más significativa en el SIO.

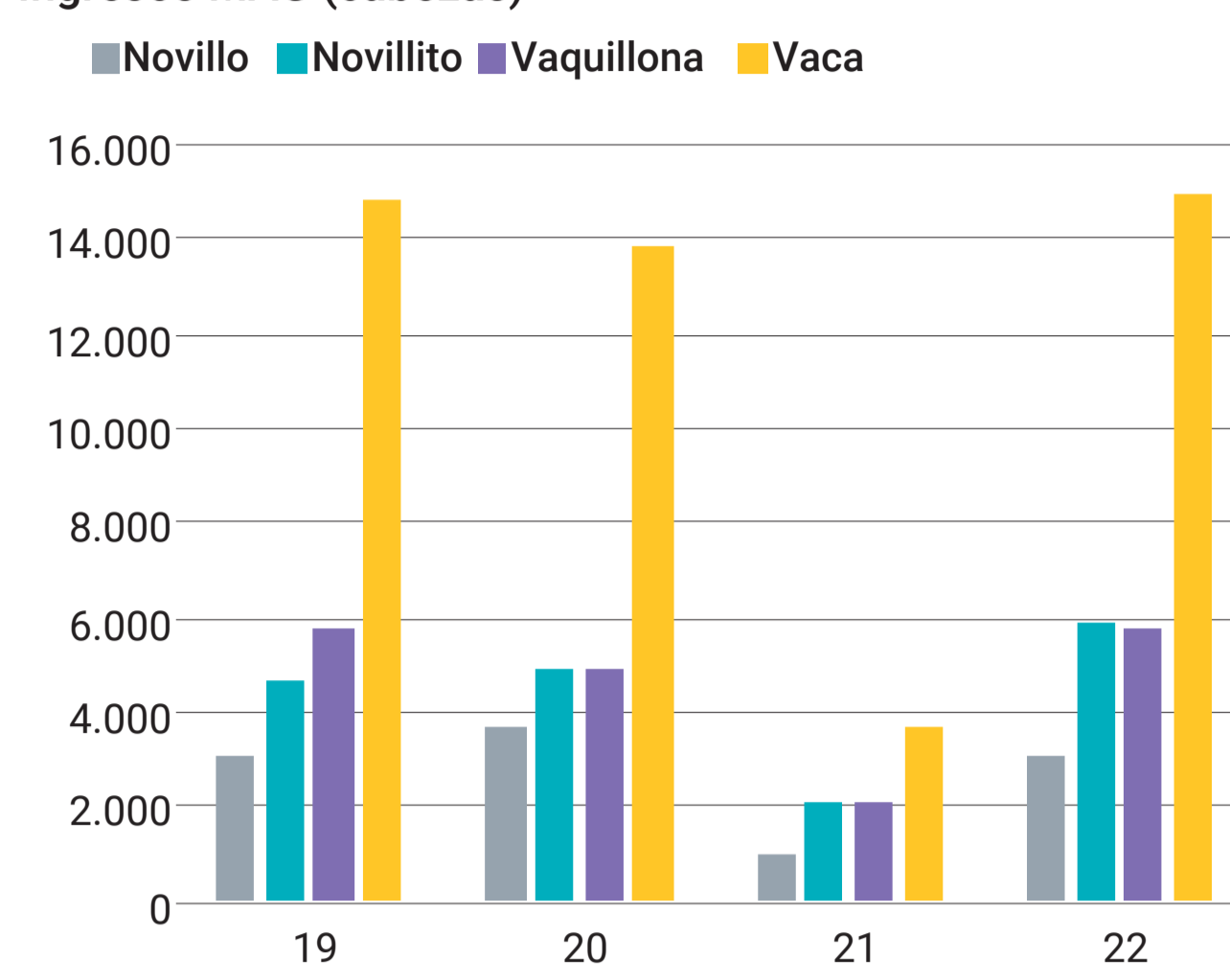
▢ **Ingreso de Cabezas con significativos aumentos tanto en el SIO Carnes como en el MAG, consecuencia de más días de comercialización respecto de la semana anterior, que fue corta por un feriado de dos días.** En el SIO subieron considerablemente los ingresos en todas las categorías, contrarrestando ampliamente el descenso de la semana previa. Por su parte, en el MAG, también subió significativamente la comercialización de hacienda contrario a lo ocurrido la semana pasada, aunque en menor proporción.

Evolución del ingreso de hacienda y precios promedio

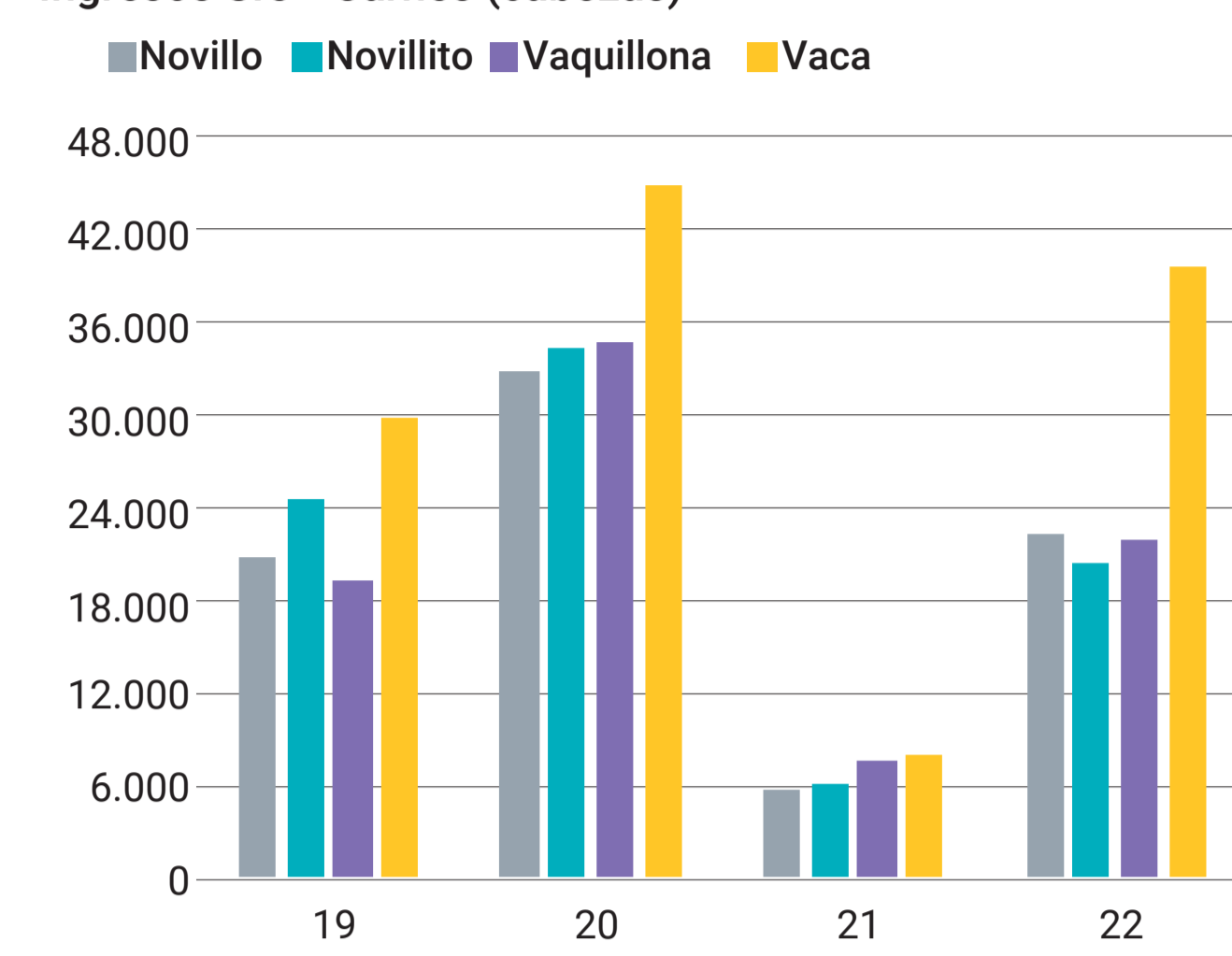
Mercados agropecuarios Monitor semanal Mercado de Hacienda								
Semana 22	Mercado Agroganadero de Cañuelas (MAG)				SIO Carnes			
	Ingresos		Precio promedio		Ingresos*		Precio promedio	
	Cab.	Var. semanal	\$/kg	Var. semanal	Cab.	Var. semanal	\$/kg	Var. semanal
Novillo	3.073	▲ 203%	479,3	▲ 2%	22.090	▲ 297%	451,4	▲ 3%
Novillito	5.936	▲ 175%	486,6	▼ -2%	20.343	▲ 244%	435,4	▲ 9%
Vaquillonona	5.838	▲ 179%	463,5	▲ 0%	21.793	▲ 192%	409,2	▲ 6%
Vaca	14.980	▲ 300%	257,5	▲ 6%	39.432	▲ 395%	260,7	▲ 10%
Total	29.827	▲ 231%	-	-	103.658	▲ 285%	-	-

Fuente: Sitio web MAG
*Los datos del SIO Carnes son provisionarios y sujetos a modificaciones.

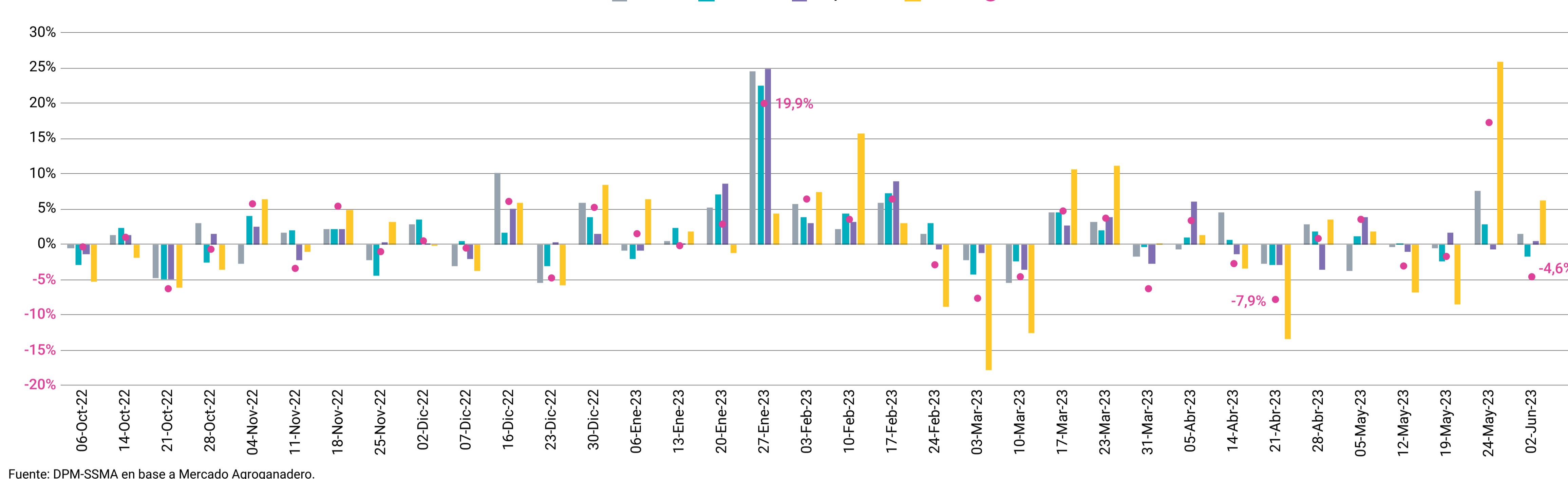
Ingresos MAG (cabezas)



Ingresos SIO - Carnes (cabezas)



Mercado Agroganadero | Precios por categoría e IGMAG Variaciones semanales



Fuente: DPM-SSMA en base a Mercado Agroganadero.

Precios

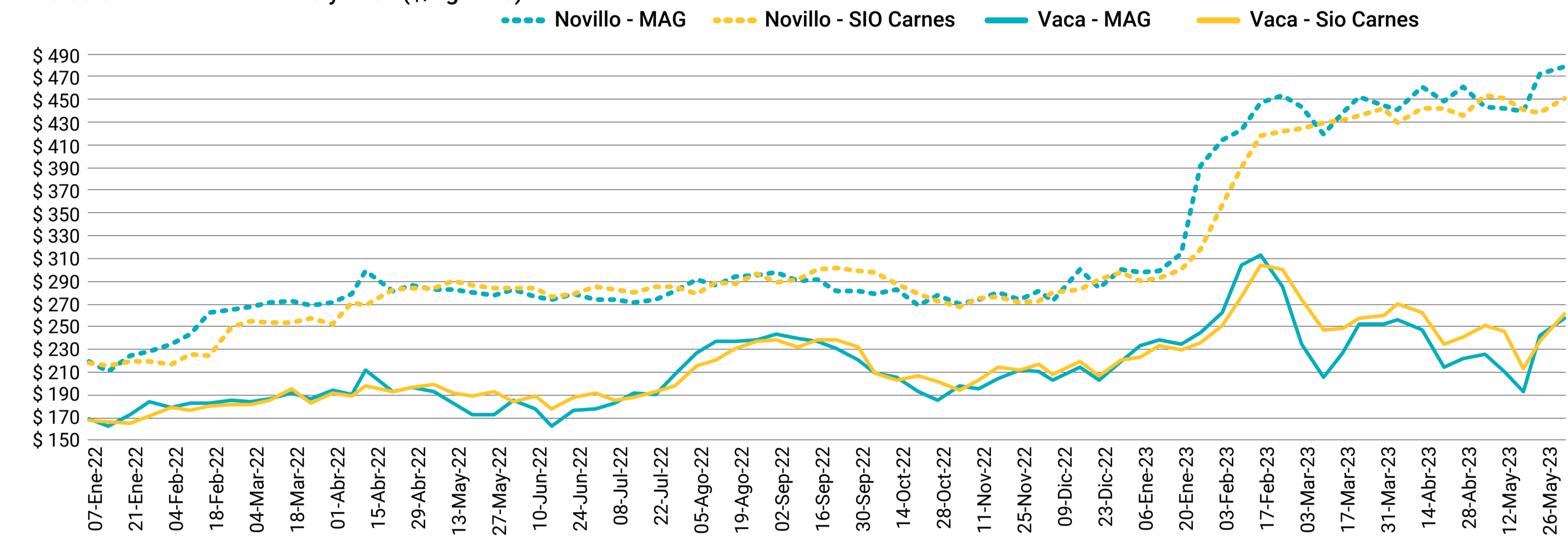
Novillo y Vaca

Los precios promedio mostraron aumentos más moderados para el **Novillo** y fuertes subas para la **Vaca**, en ambos mercados bajo análisis. El precio de la **Novillo** registró un aumento mayor en el SIO con respecto al MAG, mientras que el precio de la **Vaca** registró fuertes aumentos siendo más pronunciado en el SIO en comparación con el MAG.

▢ **Novillo.** En el SIO su precio sube (+3,0%) alcanzando un valor (\$451,4) similar al de la segunda semana de mayo; por su parte, en el MAG el aumento semanal (+1,5%) lleva el precio (\$479,3) al valor máximo observado en moneda corriente.

▢ **Vaca.** En el SIO el precio trepa (+10,0%) llevando la cotización (\$260,7) a un valor cercano al observado la segunda semana de abril, mientras que en el MAG el precio sube considerablemente (+6,3%), alcanzando un valor (\$257,5) similar al registrado la primera semana de abril.

Precios semanales de novillo y vaca (\$/kg. vivo)



Fuente: DPM-SSMA en base a SIO Carnes y MAG.

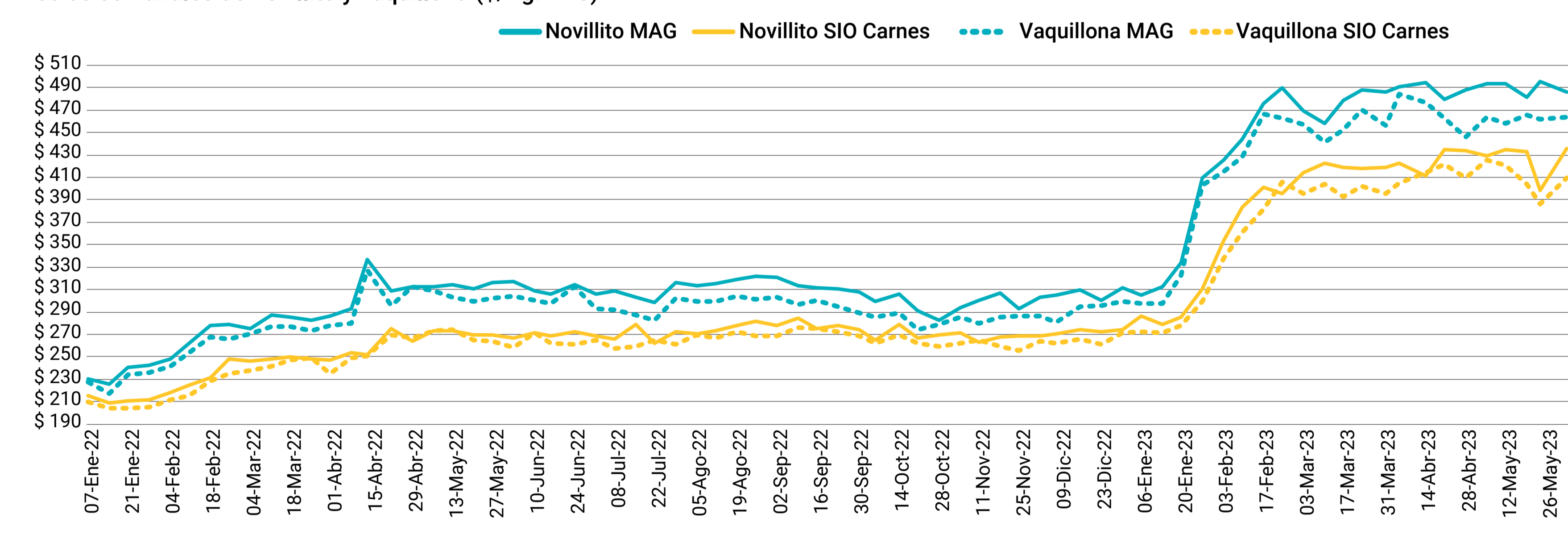
Novillito y Vaquillonona

Los precios de las categorías destinadas mayormente al consumo interno mostraron esta semana tendencias contrapuestas en el MAG y fuertes subas en el SIO. El precio del **Novillito** aumenta significativamente en este mercado, contrario a la semana previa, y desciende en el MAG luego de una semana en alza. Por su parte, la **Vaquillonona** registra en el SIO una suba de precio luego de tres semanas seguidas en baja y un leve aumento en el MAG, opuesto a la disminución de la semana anterior.

▢ **Novillito.** En el SIO se dio un fuerte aumento (+9,2%) que lleva la cotización (\$435,4) al máximo valor corriente observado hasta el momento; mientras que en el MAG el precio promedio (\$486,6) baja (-1,8%) a un valor similar al de la última semana de marzo.

▢ **Vaquillonona.** En el SIO el precio sube frente a la semana pasada (+5,9%) dejando la cotización (\$409,2) en un valor cercano al alcanzado la última semana de abril, mientras que en el MAG el precio (\$463,5) aumenta levemente (+0,4%) a un valor similar al observado la primera semana de mayo.

Precios semanales de novillito y vaquillonona (\$/Kg. vivo)



Fuente: DPM-SSMA en base a SIO Carnes y MAG.

Ingreso de cabezas

El ingreso de cabezas sube fuertemente tanto en el SIO Carnes como en el MAG, aumentando todas las categorías como consecuencia de más días de ingresos esta semana que incluye un Remate Especial Angus. Contrario a lo observado la semana anterior, el SIO sube significativamente la comercialización esta semana, aumentando todas las categorías. En el MAG también se registró un importante aumento en la entrada total de animales, tendencia opuesta a la semana previa, destacándose la categoría **Vaca** con el mayor aumento en ambos mercados.

▢ **SIO Carnes.** El aumento alcanzó el 285%, siendo 18% superior al promedio de las últimas 4 semanas. La **Vaca** muestra ingresos promedio 395% mayores a los de la semana previa, mientras que el **Novillo** sube la comercialización 297%. Por su parte, las categorías livianas aumentan la cantidad de animales comercializados (+218% en promedio) en menor proporción, pero aun así de forma significativa.

▢ **MAG.** El movimiento semanal marcó un aumento del 231%, resultando 31% mayor al promedio de las últimas 4 semanas. La suba semanal fue liderada por la **Vaca** (+300%), seguida por el **Novillo** (+203%). Por su parte, las categorías más asociadas al consumo interno subieron la cantidad de hacienda comercializada +177% en promedio.

Otras referencias de precios

Remates

Los precios comercializados en remates del interior que se exhiben buscan ser orientativos y como referencia adicional al SIO y MAG para una mejor interpretación de la dinámica del mercado.

Para la semana de referencia se relevan once remates que involucran un total de 6.668 animales para las categorías bajo análisis.

Córdoba - Coronel Moldes 31 de mayo de 2023 - 1.184 cabezas				
Categorías	Cabezas	P. Kilo Min.	P. Kilo Máx.	P. Kilo Prom.
Vacas gordas	31	\$ 302,0	\$ 308,0	\$ 307,2
Vaca Manuf./Conserva	478	\$ 240,0	\$ 262,0	\$ 259,6
Novillos	190	\$ 459,0	\$ 544,0	\$ 517,2
Vaquillonas	485	\$ 370,0	\$ 554,0	\$ 529,5

Buenos Aires - Azul 30 de mayo de 2023 - 871 cabezas				
Categorías	Cabezas	P. Kilo Min.	P. Kilo Máx.	P. Kilo Prom.
Vacas gordas	216	\$ 260,0	\$ 365,0	\$ 307,2
Vaca Manuf./Conserva	608	\$ 140,0	\$ 270,0	\$ 222,3
Novillos	12	\$ 370,0	\$ 372,0	\$ 371,0
Vaquillonas	35	\$ 390,0	\$ 480,0	\$ 458,6

Buenos Aires - Coronel Brandsen 31 de mayo de 2023 - 789 cabezas				
Categorías	Cabezas	P. Kilo Min.	P. Kilo Máx.	P. Kilo Prom.
Vacas gordas	203	\$ 275,0	\$ 395,0	\$ 335,9
Vaca Manuf./Conserva	586	\$ 180,0	\$ 260,0	\$ 232,7

Buenos Aires - Olavarría 31 de mayo de 2023 - 758 cabezas				
Categorías	Cabezas	P. Kilo Min.	P. Kilo Máx.	P. Kilo Prom.
Vacas gordas	90	\$ 290,0	\$ 340,0	\$ 320,6
Vaca Manuf./Conserva	566	\$ 140,0	\$ 280,0	\$ 208,9
Novillos	72	\$ 432,0	\$ 480,0	\$ 466,7
Vaquillonas	30	\$ 412,0	\$ 470,0	\$ 441,0

Buenos Aires - General Alvear 31 de mayo de 2023 - 732 cabezas				
Categorías	Cabezas	P. Kilo Min.	P. Kilo Máx.	P. Kilo Prom.
Vacas gordas	115	\$ 290,0	\$ 372,0	\$ 325,8
Vaca Manuf./Conserva	617	\$ 162,0	\$ 290,0	\$ 242,9

Buenos Aires - Tandil 30 de mayo de 2023 - 591 cabezas				
Categorías	Cabezas	P. Kilo Min.	P. Kilo Máx.	P. Kilo Prom.
Vacas gordas	117	\$ 290,0	\$ 377,0	\$ 317,0
Vaca Manuf./Conserva	299	\$ 160,0	\$ 288,0	\$ 256,6
Novillitos	40	\$ 490,0	\$ 526,0	\$ 513,3
Novillos	45	\$ 460,0	\$ 490,0	\$ 474,0
Vaquillonas	90	\$ 420,0	\$ 520,0	\$ 490,6

Buenos Aires - Tapalqué 30 de mayo de 2023 - 582 cabezas				
Categorías	Cabezas	P. Kilo Min.	P. Kilo Máx.	P. Kilo Prom.
Vacas gordas	136	\$ 250,0	\$ 340,0	\$ 306,9
Vaca Manuf./Conserva	446	\$ 180,0	\$ 240,0	\$ 223,0

Buenos Aires - General La Madrid 29 de mayo de 2023 - 550 cabezas				
Categorías	Cabezas	P. Kilo Min.	P. Kilo Máx.	P. Kilo Prom.
Vacas gordas	153	\$ 280,0	\$ 340,0	\$ 306,5
Vaca Manuf./Conserva	397	\$ 200,0	\$ 260,0	\$ 236,0

Buenos Aires - Bragado 31 de mayo de 2023 - 332 cabezas				
Categorías	Cabezas	P. Kilo Min.	P. Kilo Máx.	P. Kilo Prom.
Vacas gordas	71	\$ 290,0	\$ 350,0	\$ 319,6
Vaca Manuf./Conserva	261	\$ 150,0	\$ 290,0	\$ 233,7

Santa Fe - Rosario 1 de junio de 2023 - 169 cabezas				
Categorías	Cabezas	P. Kilo Min.	P. Kilo Máx.	P. Kilo Prom.
Vacas gordas	47	\$ 317,0	\$ 317,0	\$ 317,0
Vaca Manuf./Conserva	60	\$ 270,0	\$ 275,0	\$ 273,6
Novillos	30	\$ 507,0	\$ 507,0	\$ 507,0
Vaquillonas	32	\$ 472,0	\$ 472,0	\$ 472,0

Chaco - Roque Saénz Peña 31 de mayo de 2023 - 110 cabezas				
Categorías	Cabezas	P. Kilo Min.	P. Kilo Máx.	P. Kilo Prom.
Novillos	50	\$ 450,0	\$ 450,0	\$ 450,0
Vaquillonas	60	\$ 330,0	\$ 330,0	\$ 330,0

Fuente: DPM-SSMA en base a Entre Surcos y Corrales.

